

SHENDIAO

Přenosný multifunkční kosmetický přístroj pro ošetření obličeje LED Bio Light Therapy



Vědci NASA poprvé objevili léčivou sílu světla pro lidi při zkoumání účinků LED světél určených původně pro komerční růst rostlin ve vesmíru.

Zjistili, že léčivé účinky LED světél jsou vhodné nejen pro stimulaci rostlin, ale také mají velké terapeutické účinky na lidský organismus.

Kůže má obdivuhodnou schopnost absorbovat světelnou energii, kůže využívá tuto energii k nastartování buňky do vyššího výkonu (ATP) a umožňuje zvýšit jejich činnost.

Buňky nabitě světelnou terapií zvyšují produkci kolagenu, elastinu, proteinů, podporují hojení a nastartují omlazující procesy.

Světelná terapie je uznávána lékařsky, je vhodná i do beauty oboru, je osvědčená klinicky a nabízí mnoho terapeutických výhod, které jsou bezpečné, neinvazivní a bezbolestné.

Patentovaný design, který kopíruje kontury obličeje a pokrývá celou oblast obličeje. Terapeutická LED světla nabízí celou škálu ošetření pro obličej.

ZÁVĚRY KLINICKÝCH STUDIÍ

"Biologové zjistili, že buňky vystavené blízkosti světla z LED diod, rostou o 150-200 % rychleji než buňky, které nejsou stimulovány tímto světlem. LED světlo zvyšuje energii v buňkách, které urychlují proces hojení."

"Významné snížení vrásek (maximálně 36%) a zvýšení elasticity kůže (maximálně 19%)."

"Významné rozdíly ve 12. týdnu následného sledování, 52% klientů ukázalo 25% zlepšení o 50% v omlazení, 81% klientů zaznamenalo výrazné zlepšení otoků a vrásek kolem očí."

"Statisticky významné zlepšení vrásek bylo viděno po profilometrické analýze. Kůže klientů vykazovala zlepšení měkkosti, hladkosti a pevnosti. Analýza pomocí elektronového mikroskopu ukázala zvýšený výskyt kolagenu.,,"

"Kombinace tmavě modré a červené LED terapie ukázala vynikající potenciál při léčbě mírné až těžké formy akné. Léčba je bez vedlejšího účinku. Dvacet dva klientů dokončilo studii. Bylo pozorováno

průměrné snížení počtu lézí ve všech navazujících ošetření. Po 4 týdnech, při 1 ošetření týdně bylo významné snížení akné u 46% klientů ($p = 0,001$). Po 12-ti týdnech, při 1 ošetření týdně bylo významné snížení akné u 81% klientů ($p = 0,001$)."

"Modré světlo potlačuje syntézu melaninu v melanomu B16 4A5 buněk a pigmentaci kůže vyvolané ultrafialovým zářením."

„ Zelené LED světlo zlepšilo o více než 40% úrazy pohybového aparátu členů týmu Navy SEAL a snížilo čas hojení ran. Zelené LED světlo zlepšilo o více než 47% bolest u dětí trpících zánětem ústní sliznice."

VÝHODY

- LED světlo proniká do různých vrstev kůže a má široké spektrum účinků pro různá ošetření
- zvyšuje efekt účinků a vstřebávání kosmetických výrobků
- zabraňuje tvorbě pupínků
- opravuje poškození kůže
- stahuje či rozšiřuje póry dle potřeby
- zesvětluje, rozjasňuje kůži, která je i jemná
- regeneruje buňky
- vyhlazuje vrásky
- zklidnění kůže

ČERVENÉ (635nm) Proti vráskám a zvyšuje produkci kolagenu a elastinu, stahuje póry, analgetické vlastnosti, protizánětlivé, podpora hojení

MODRÉ (415 nm) Podporuje snížení velikosti oteklých kapilár, hydratuje, Odstraňuje bakterie způsobující akné a redukuje akné, podporuje syntézu bílkovin a kolagenu, aktivuje kožní buňky, vhodné při novorozenecké žloutence, proti vráskám, uklidňující, lifting

ZELENÉ (560 nm) Pomáhá kůži mít přirozeně krásný vzhled, zmírňuje záněty, redukuje ekzémy, tonizuje kůži, urychluje hojení ran, jizev, stahuje póry

ŽLUTÉ (590 nm) Zmírňuje záněty, popáleniny od slunce a růžovku, zmírňuje zarudnutí, vhodné pro redukci plísní, stahuje póry, proti plísním, na alergickou dermatózu, zesvětluje skvrny, inhibuje melanin

ORANŽOVÉ (610 nm) Revitalizuje a navrácí jasný a zářivý vzhled kůže - rozjasňuje ji, stahuje póry, zrychlení metabolismu, zvyšuje chuť k jídlu, vhodné pro anémii, hubenost, podpora srdečního tepu, bušení srdce – dobré kombinovat s modrým světlem

FIALOVÉ (308 nm) Zmírňuje záněty, znecitlivuje bolestivé stavy kůže, podpora lymfatického systému, čistí kůži, rozšiřuje póry (vhodné před čištěním pleti)

CALCIUM (2 UVB lampy 320 nm) podpora doplnění vápníku, po ošetření kůže podporuje přeměnu 7-dehydrocholesterolu na cholekalciferol fotochemickou reakcí, což je endogenní vitamín D3 a podporuje metabolismus a absorpci vápníku a fosforu

APLIKACE

Na celé tělo včetně obličeje

POUŽITÍ

vhodné pro vstřebávání a aktivaci účinných látek kosmetických masek, vhodné jako kosmetický zámeček na závěr ošetření, vhodné pro všechna ošetření problémů či regenerace kůže

DOBA OŠETŘENÍ

dle manuálu, obecně se doporučuje 10 – 20 min.

ČETNOST OŠETŘENÍ

dle manuálu, obecně se doporučuje udržovací 1x měsíčně, při řešení problému 1 až 2 x týdně v počtu 5 – 8 ošetření dle potřeby

KONTRAINDIKACE

- kojení či těhotenství
- při častých migrénách
- přecitlivělost na světlo či užívání léků, které zvyšují citlivost na světlo
- užívání léků nebo steroidů nebo NSAID na bolest nebo onemocnění kůže - nebezpečí fotosenzitivní reakce
- pokud klient dostal steroidní injekce míň než 6 měsíců před ošetřením - nebezpečí fotosenzitivní reakce, antibiotika
- onkologické onemocnění
- po aplikaci botoxu či jiných injekčních výplní, nití – ošetření lze podstoupit až po 2 měsících od aplikace
- po transplantaci orgánů, nemoci srdce
- implantované přístroje

DOPORUČENÍ

Vhodné použít vhodný krém na ošetřovanou oblast

Terapie světlem

Terapeuti spojují barevné spektrum – červenou, oranžovou, žlutou, zelenou, světle modrou, tmavě modrou a fialovou – s energetickým polem kolem těla – „aurou“. Cítíte-li se špatně, příčinou může být nerovnováha jedné nebo více barev v energetickém poli. Terapeut zde používá vhodné barvy k obnově rovnováhy a pocitu dobré pohody. Barvy lze použít mnoha způsoby nošením oděvu ve vhodné barvě, zrakovými představami při meditaci, konzumací pokrmů určité barvy a v neposlední řadě působením vodných barev na kůži.

Červená

Koresponduje s dolní polovinou těla, od páteře a kyčlí k chodidlům. Patří sem i pohlavní orgány. Užívá se k zvýšení životní energie, zmírnění bolesti v zádech a zlepšuje krevní oběh.

Zastupuje životaschopnost, smyslnost, tělesnost, materiálnost, ambice, emoce, agrese

Kdy nepoužívat červenou – při vysokém krevním tlaku, srdečním onemocnění, pokud chcete relaxovat

Oranžová

Souvise se středem těla včetně ledvin, břicha a dolní části zad. Dodává energii, zvyšuje vitalitu, pomáhá od močových a menstruačních potíží a může zlepšit chuť k jídlu.

Zastupuje emoce, zdraví, spolupráce, optimismus, přátelskost, vstřícnost, takt

Kdy nepoužívat oranžovou – pokud jste vznětliví, při střevních potížích, pokud chcete relaxovat

Žlutá

Je spojena s nadledvinkami, solárním plexem, zažívacím a oběhovým ústrojím. Větší míra žluté zmenšuje únavu, usnadňuje trávení, uvolňuje svaly a mírní nervozitu

Zastupuje myšlení, fantazie, tvořivost, komunikace, intelekt, analytické schopnosti, trpělivost

Kdy nepoužívat žlutou – při zvýšené aktivitě, bolestech žaludku a sklonu k agresivnímu chování

Zelená

Souvise s brzlíkem, srdcem, plícemi a imunitním systémem. Přináší utišení a klid. Zlepšuje dýchací potíže a zmírňuje úzkost.

Zastupuje srdečnost, svědomitost, přírodnost, sociálnost, hojivost, tvrdohlavost, praktičnost

Kdy nepoužívat zelenou – při autoimunitních onemocněních (při nich je nutná pečlivá analýza problému)

Světle modrá

Souvise se štítnou žlázou, hltanem a lebeční spodinou. Je to protizánětlivě působící barva, která uklidňuje nervy a navozuje pocit klidu, hojí popáleniny od slunce, zranění, krční a hlasové potíže.

Zastupuje moudrost, upřímnost, svobodomyslnost, čestnost, laskavost, intuice, loajlnost

Kdy nepoužívat modrou – trpíte-li pocitem chladu, sníženou funkcí štítné žlázy

Tmavě modrá (indigová)

Posiluje představivost a předvídavost, uklidňuje nervy, pomáhá při nespavosti a zmírňuje migrénu

Zastupuje starostlivost, péče o jiné, humanitárnost, citlivost, filosofování, tolerantnost

Kdy nepoužívat tmavě modrou – při duševních nemocích a při problémech s příjmem potravin, při požívání uklidňujících léčiv

Fialová

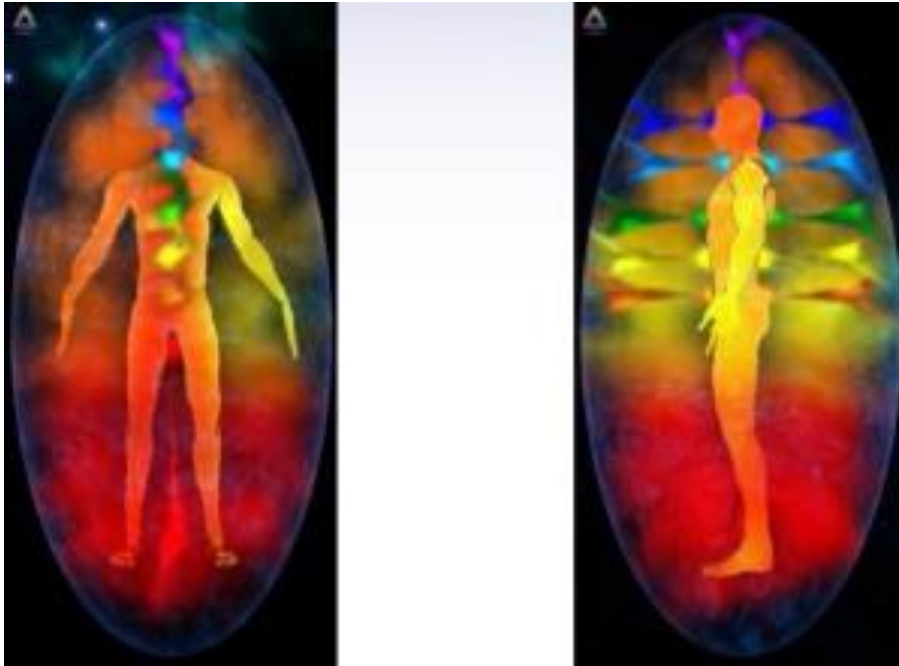
Představuje temeno a vršek hlavy, posiluje podvěsek mozkový (hypofýzu) a stimuluje mozek a nervový systém. Uklidňuje duši, působí protizánětlivě, její inspirující vlastnosti pomáhají navodit meditaci a

zrakové představy. Zmírňuje překrvení sliznice nosních dutin a bolesti hlavy a může pomáhat u takových onemocnění, jako je roztroušená skleróza.

Zastupuje duchovnost, intuice, schopnost učit, jasnovidnost, charisma, citlivost, dokonalost

Kdy nepoužívat fialovou – při duševních nemocích a při problémech s alkoholem a drogami

Aura úspěšného podnikatele



Aura mága – potomka sibiřských šamanů

